

RICHTPLAN HÜBELIGÄSSLI

GENEHMIGUNG

DATUM : 24. 10. 2014
 PLAN GR : 1050 / 594
 MST. : 1:200



ERNST GERBER ARCHITECTEN+PLANER AG ETH/FH/SIA/FSU
 GÜTERSTRASSE 8, 3008 BERN
 FON +41-31 382 80 82 FAX +41-31 382 80 83
 architekt@ernstgerber.ch www.ernstgerber.ch

GENEHMIGUNGSVERMERKE

MITWIRKUNG VOM 12. 12. 2013 BIS 13. 01. 2014

VORPRÜFUNG VOM 13. 10. 2014

BESCHLOSSEN DURCH DEN GEMEINDERAT AM 10. 11. 2014

NAMENS DER EINWOHNERGEMEINDE



DER PRÄSIDENT

H. J. TUSCHER

DER SEKRETÄR

F. BAUMGARTNER

DIE RICHTIGKEIT DIESER ANGABEN BESCHEINIGT:

GOLATEN, DEN 13. 11. 2014

DER GEMEINDESCHREIBER

F. BAUMGARTNER

GENEHMIGT DURCH DAS AMT FÜR GEMEINDEN UND RAUMORDNUNG AGR

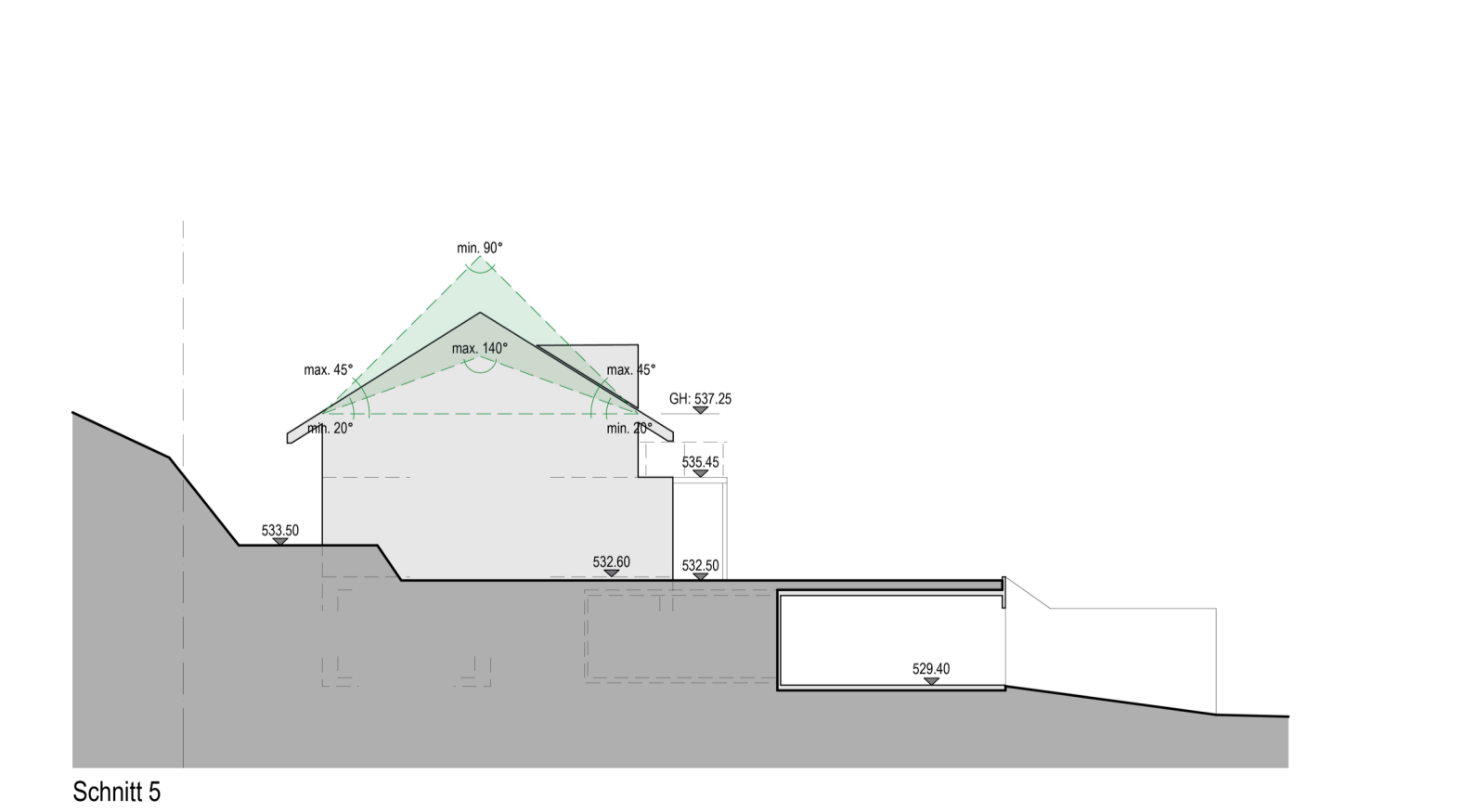
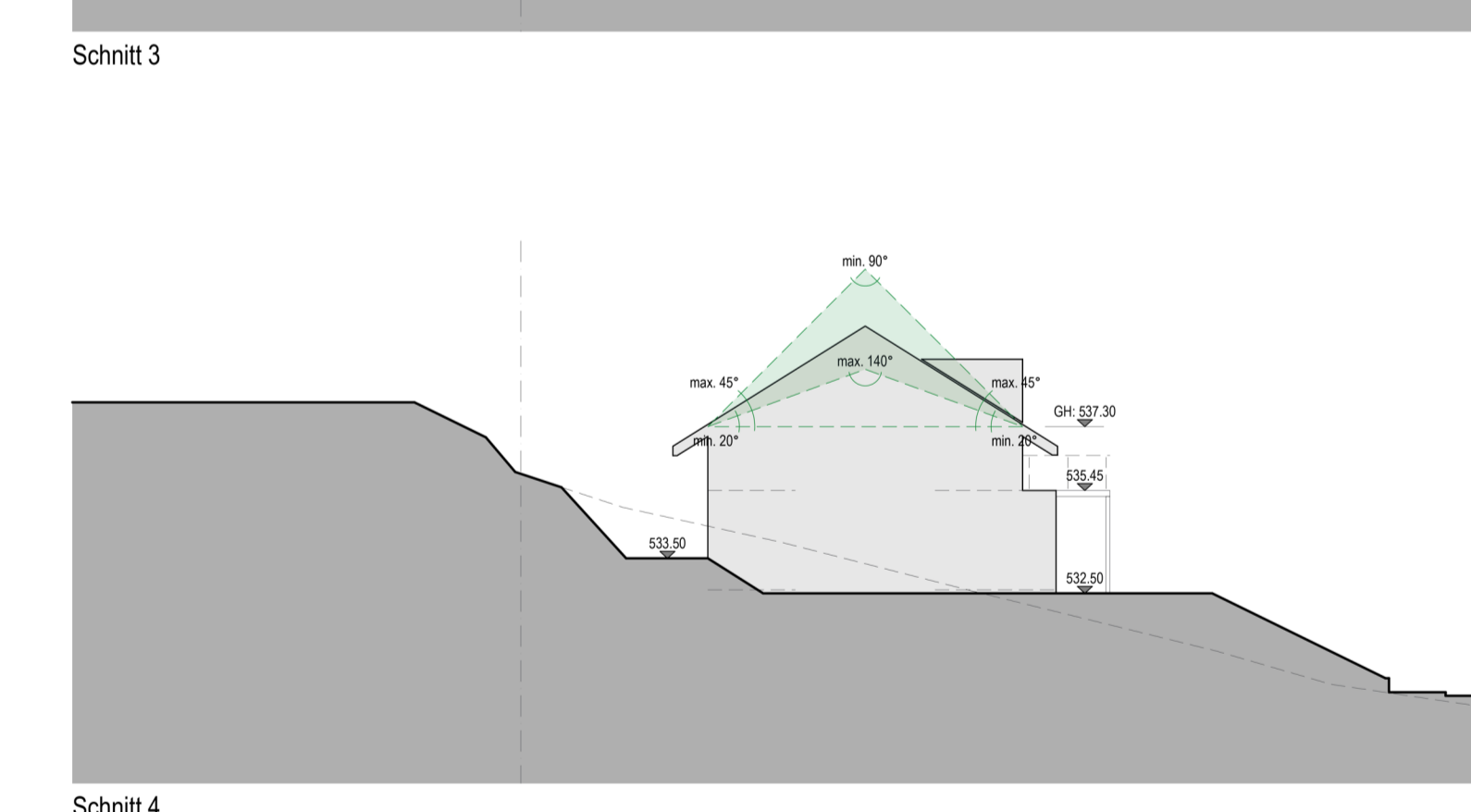
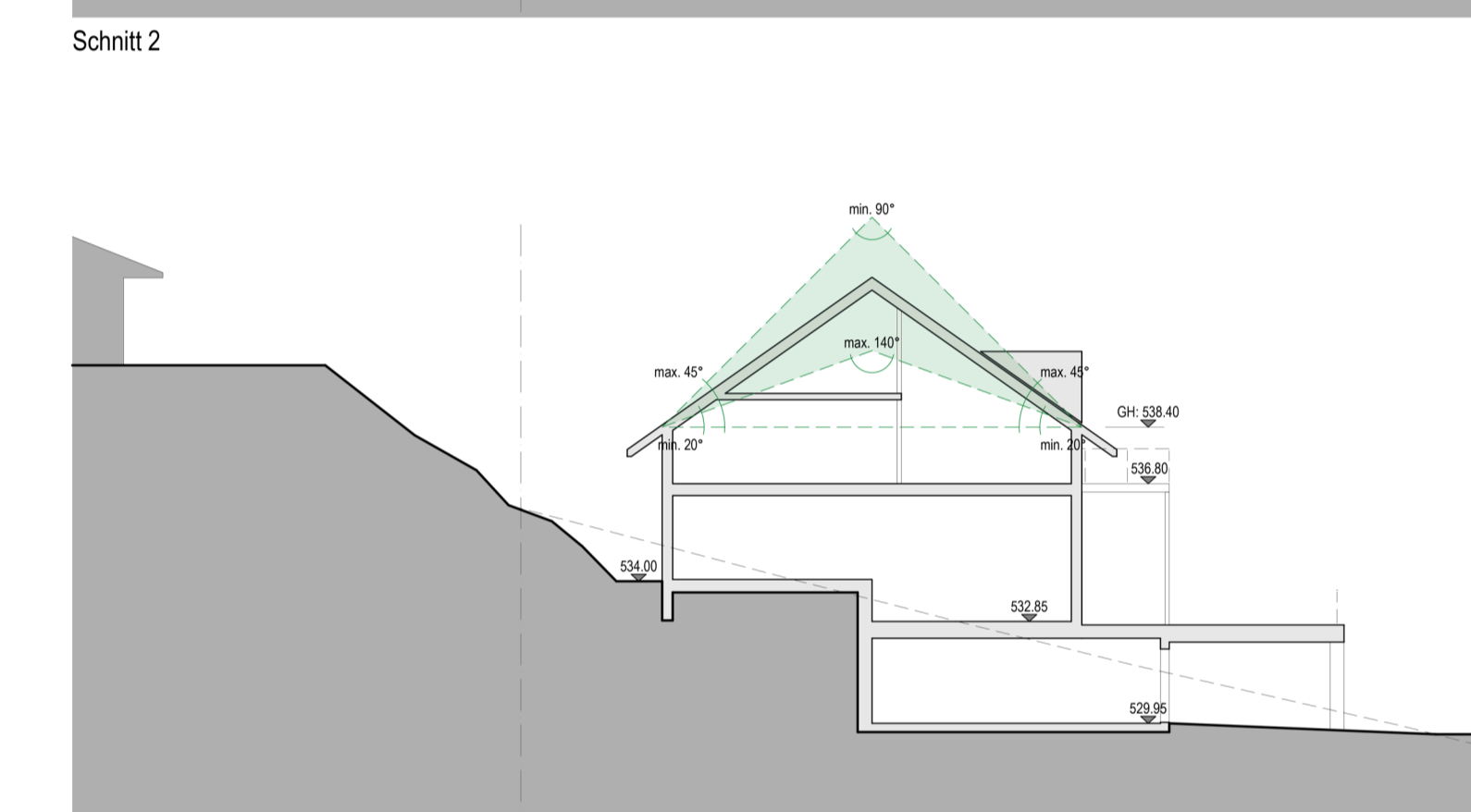
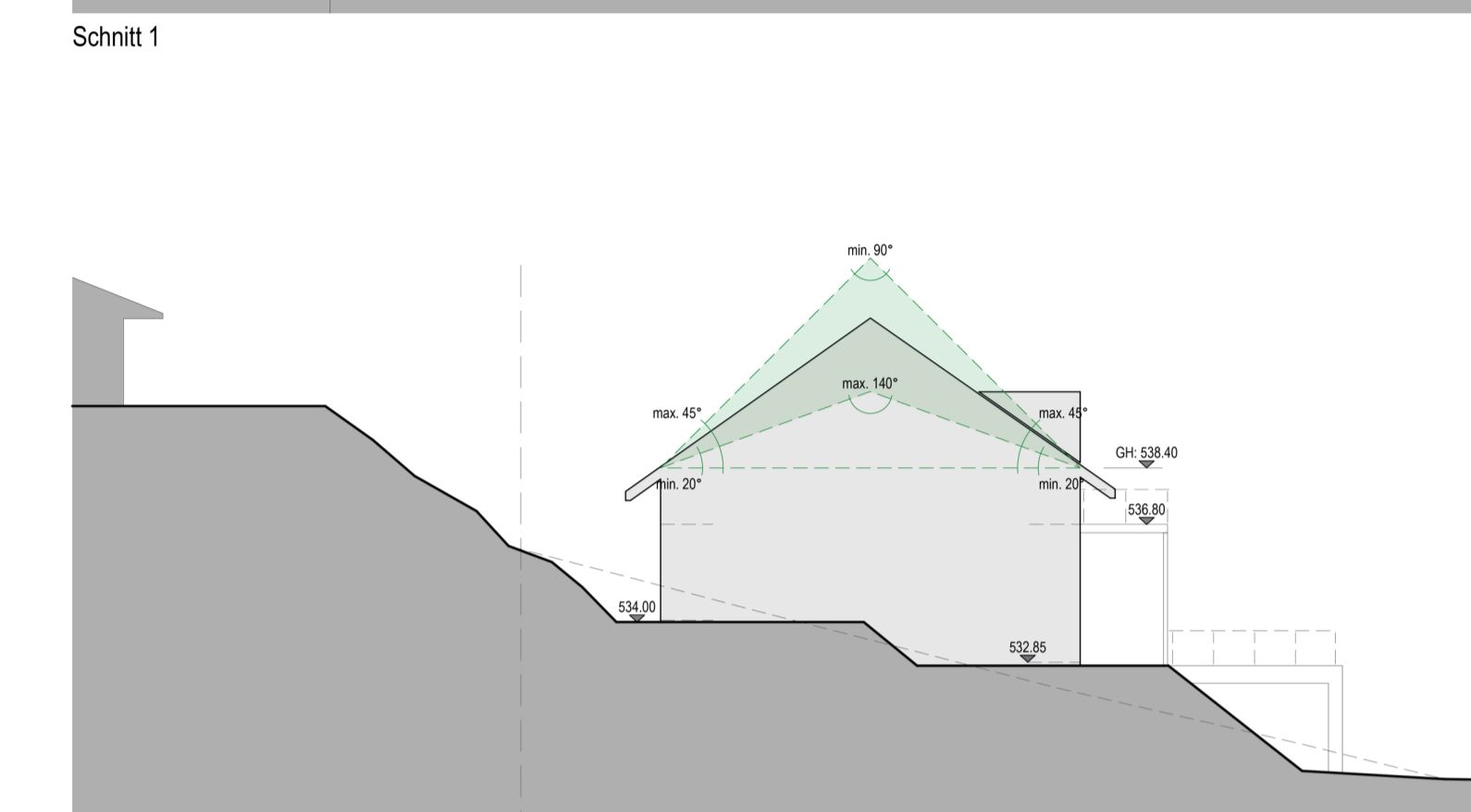
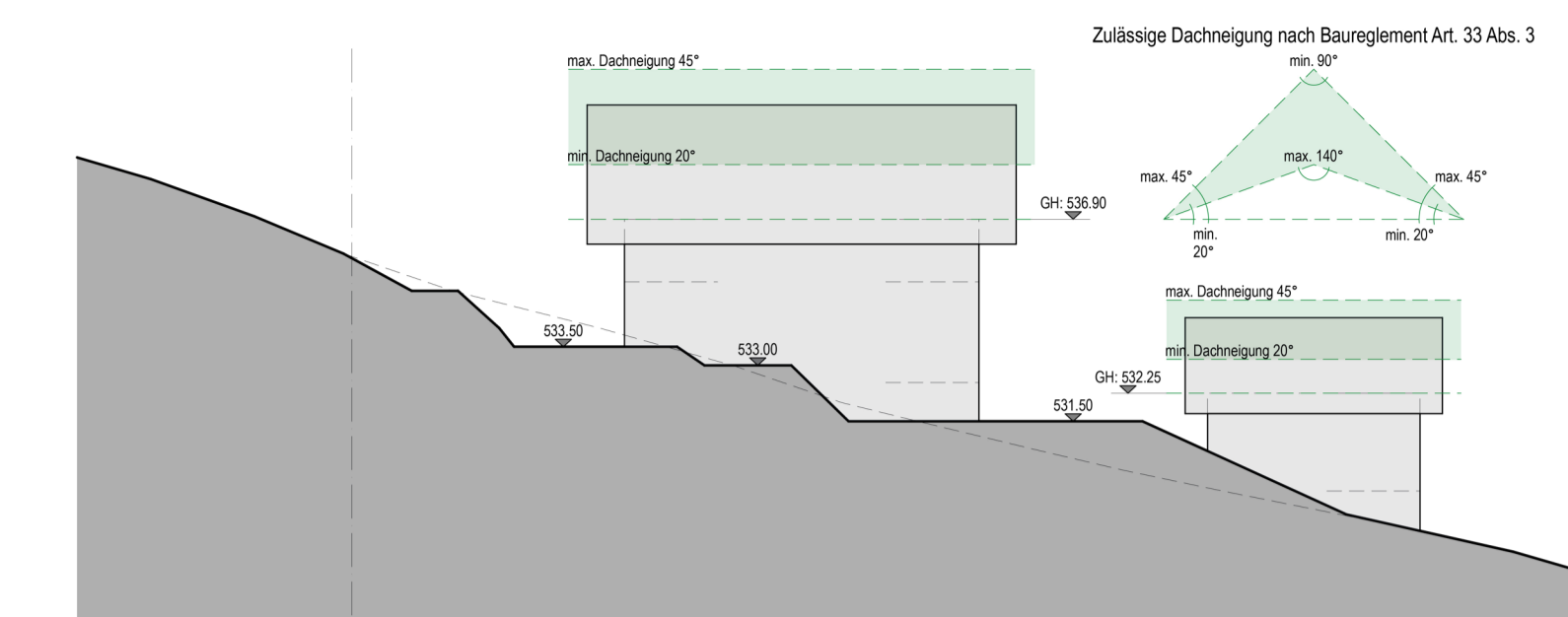
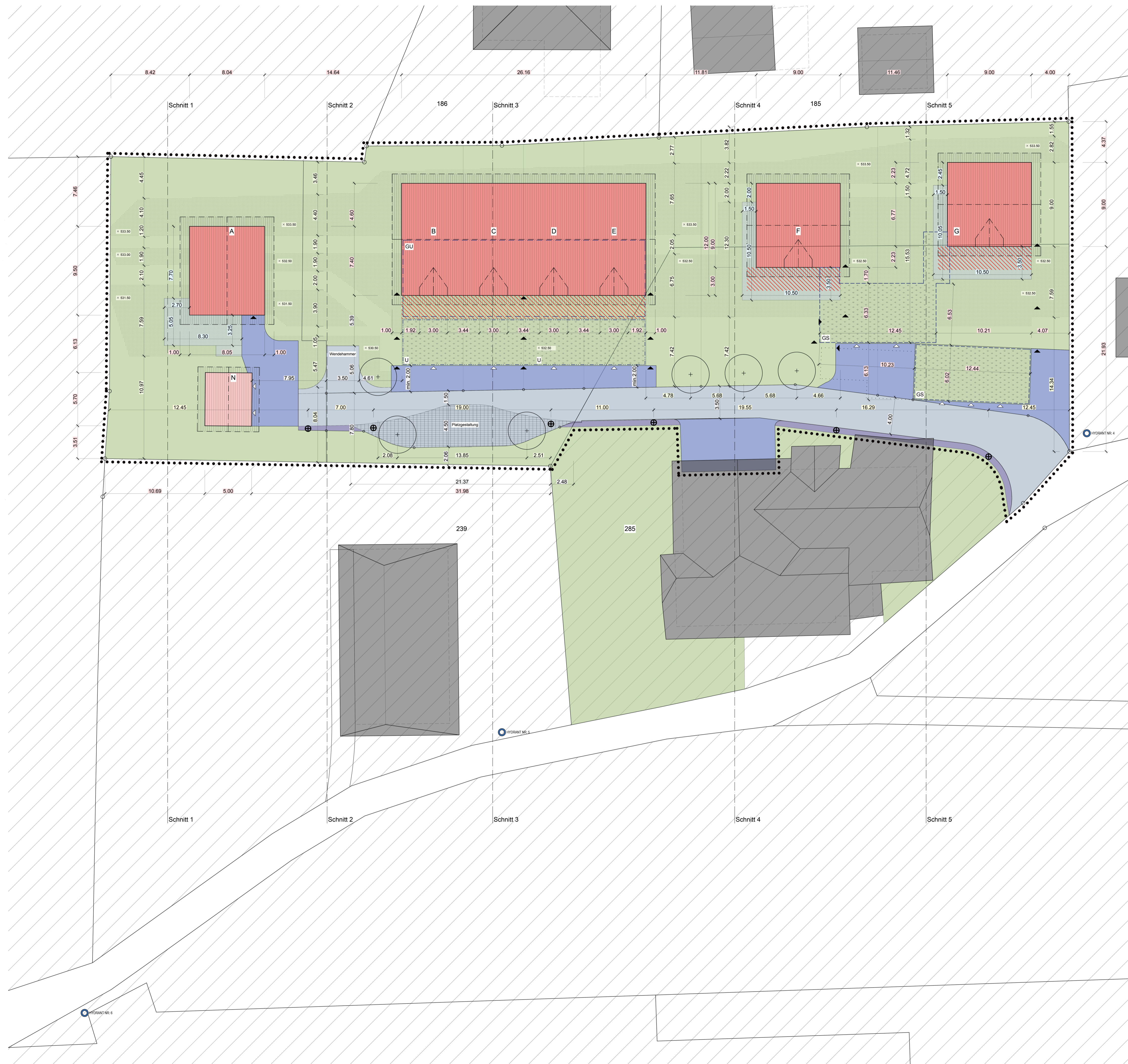
B. Wiedner

16. Dez. 2014

LEGENDE

INHALTE RICHTPLAN GEMÄSS RICHTPROJEKT

- PERIMETER RICHTPLAN
- BAUFELD WOHNGEBÄUDE NEU A-G
- BAUFELD NEBENGEBÄUDE NEU N
- DACHFÄCHEN MIT FIRSTRICHTUNG UND DACHAUFBAUTEN
- BEREICH VORGELAGERTE BALKONE
- BAUFELD GARAGE UNTERIRDISCH GU
- BAUFELD GARAGE SOCKELGEBÄUDE GS
- BAUFELD UNTERSTAND OFFEN U
- DACHFÄCHEN BEGRÜNT
- QUARTIERSTRASSE MIT WENDEHAMMER
- PLATZGESTALTUNG
- BANKETT
- GEBÄUDE ZUFahrTEN / VORPLÄTZE
- HAUSZUGÄNGE
- GARAGENEINFahrTEN
- BEREICH TERRASSEN / SITZPLÄTZE
- GRÜNFLÄCHEN IM HANGVERLAUF
- BEREICH GRÜNFLÄCHEN HORIZONTAL
- STRASSENBELEUCHTUNG
- STANDORTE BÄUME
- HINWEISE
- GEBÄUDE BESTEHEND
- UMGEBUNG BESTEHEND
- GEBÄUDE ABRUCH
- HYDRANTEN BESTEHEND
- BEMASSUNG GEBÄUDE
- BEMASSUNG STRASSENBELEUCHTUNG
- BEMASSUNG HANGVERLAUF / BÄUME
- BEMASSUNG TERRASSEN / SITZPLÄTZE
- BEMASSUNG STRASSEN / PLÄTZE



GELÄNDESCHNITTE MIT GEBÄUDELAGUNG UND KOTEN GEMÄSS RICHTPROJEKT.